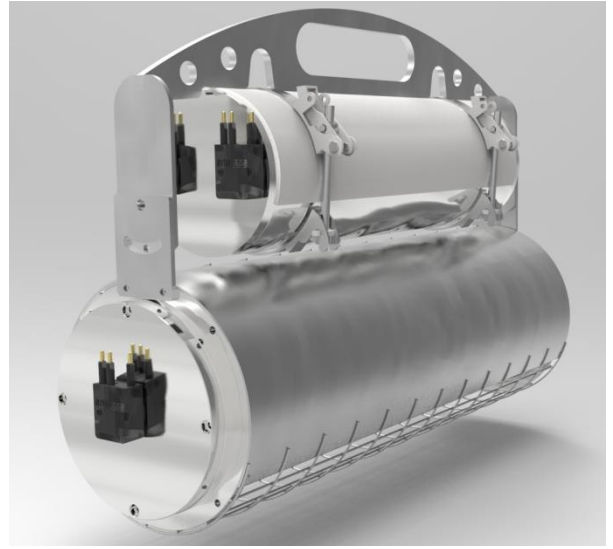
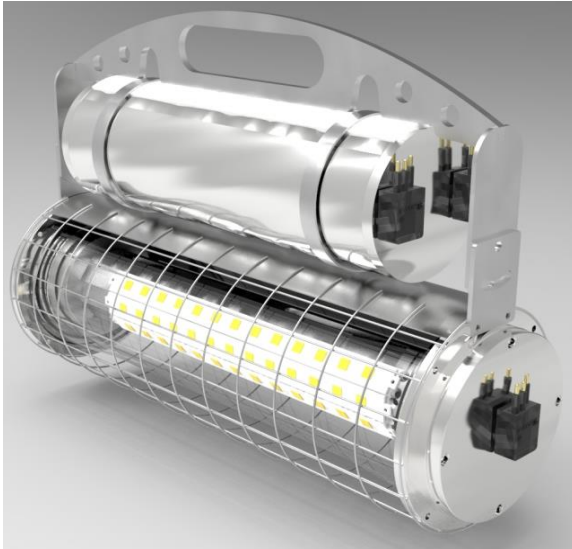


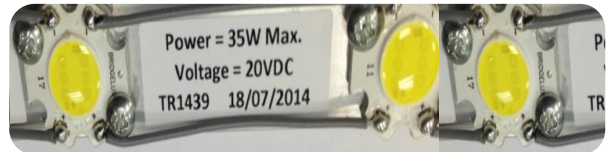
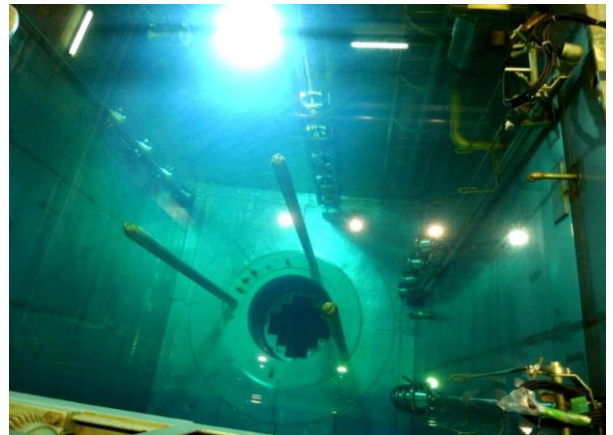
原子力施設向けLED 水中照明



Rovtech社は、顧客からの明るくて寿命が長く、省電力で低ランニングコストの水中照明の要求に応えるために本LED水中照明装置を開発致しました。
その後、本照明装置は原子力施設で使用され、既設のハロゲン水中照明から徐々に更新されております。

大規模な水中テストにおいて、LED水中照明は視界の悪い水中でハロゲン水中照明よりも優れた性能を持っていることが確認されております。

これは、LED水中照明によって放射された標準的な波長が、水中の有機物/無機物の多くを励起させないため、後方散乱が本質的に減少することに起因するものです。



製品仕様

材質	本体	SUS316
	反射板	SUS316 外部反射板
	ガラス	耐熱強化ガラス
	電気ケーブル	シリコンゴム皮膜銅線ケーブル (3 x 1.5mm ²)
	シール	ニトリルゴム
	壁面接触部	アセチル
機械仕様	耐圧性	5 bars (50m)
	耐水性	30m
	衝撃性	円筒形ガラスをワイヤーガードで保護
	重量	19kg(試作機)
電気仕様	ランプ種類	マルチ LED
	消費電力	240W (24V DC), 290W (110V AC)
	使用電圧	90V ~ 305V, (47Hz ~ 63Hz)
	電流	2.6A (110V AC)
	初期光束	20,400 lm (最大入力時) / 色温度: 6,500K
	平均寿命	最大30,000 時間
運転操作	水中	OK
	気中	N/A
	場所	原子炉キャビティ、使用済燃料ピット
	安全対策	照明内部温度がLED作動設定温度を超過すると自動消灯
光学特性	照射角度	水平: 120 度 / 垂直: 120 度
放射性	耐放射性	1.2 x 10 ⁴ Gy (1.2 x 10 ⁶ Rad)



 **Sumitomo Shoji Machinex Co., Ltd.**

東京都中央区晴海1-8-8晴海トリトンスクエアW棟 8F

WEBSITE: <http://www.smx.co.jp>

TEL 03-5560-7397 FAX:03-5560-6143