

UX2000



Unified Exchange(UX)Series ユニファイド エクスチェンジ(UX)シリーズ

UX2000 All-in-One ブランチオフィス ネットワーキング アプライアンス

- Microsoft Lync™ Server認定 Enhanced Gateway SBA
- ブランチオフィス・サバイバリティ機能対応したマルチサービス・ルーター/VoIPゲートウェイ
- セッション・ボーダー・コントローラ(NAT機能、ネットワークポロジ隠蔽、セキュリティ)
- 複数アプリケーションを同時に起動可能なシングルアプライアンス
- WAN障害発生時、支社・支店オフィスでの業務継続を実現

OVERVIEW

NETのユニファイド エクスチェンジ 2000 シリーズ (UX2000) は、支社・支店オフィスでのネットワークやコミュニケーションに必要とされる管理の容易さ、信頼性、コスト削減を実現した多機能モジュラー型、シングルボックス・アプライアンスです。

中核の機能として、レイア2、レイア3基本ルーティングプロトコル、GigE スイッチング、T1/E1、WAN、LAN ポート、セッション・ボーダー・コントローラ(SBC)、先進の高密度デジタル・シグナル・プロセッサ(DSP)を用いたメディア処理、PSTNゲートウェイ、3rdパーティのアプリケーションを搭載可能なアプリケーション・ソリューション・モジュール(ASM)で構成されています。

UX2000は、リモート管理機能としてWebベースのマネージメント・インターフェースを用いて全てマネージメントされます。支社・支店オフィスに対し、最小限のITサポートでの運用を実現できる理想的なソリューションです。

またモジュラーアーキテクチャにより、異なる規模のロケーションにも柔軟に配備が可能、かつ将来の拡張性を見込んだスケールアップも容易です。

UX2000は、例えば次世代のVoIPや、ユニファイドコミュニケーション、SIP トランキング、広帯域(HD 音声)トランスコーディング、マルチサービス・ビジネス・ゲートウェイ(MSBG)、さらには、スードワイヤーのようなマルチサービスアプリケーション用途等の多様なアプリケーション用途に展開することができます。

UNIFIED COMMUNICATIONS AND VOICE-GATEWAY SERVICES ユニファイドコミュニケーションおよびボイス-ゲートウェイサービス

UX2000 アプライアンスは、いかなる規模の支社・支店オフィスに対しても、ユニファイドコミュニケーションで優れたサービス統合を提供します。

企業におけるすべてのネットワークおよび通信ニーズの用途を1台の端末で配備可能な利点を提供し、さらに資産および運用コストの両方を節約します。

複数の拠点展開をしている企業において、多様なプロトコル、高度なセキュリティ、コーデック変換、およびデータサービスのサポートにより、企業全体に対し、費用対効果が高いユニファイドコミュニケーションの導入を可能にします。

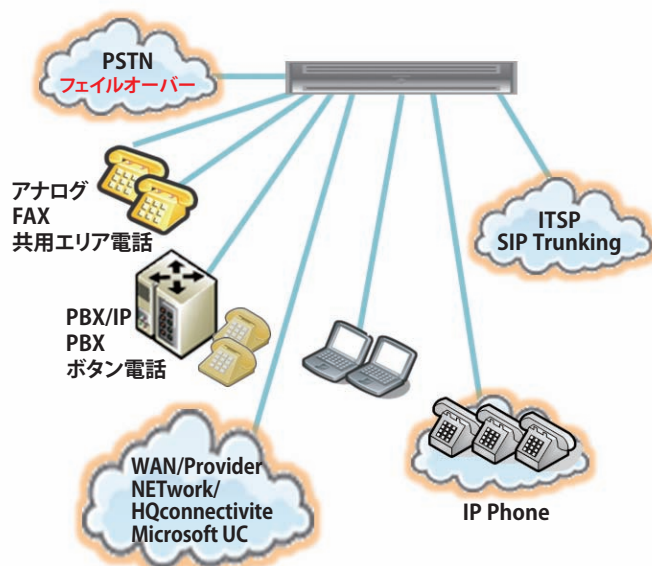
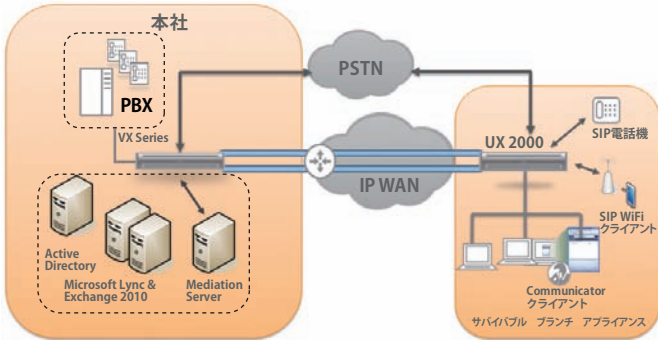


図1: Microsoft SBA、ルーティング&スイッチング、セッション・ボーダー・コントローラ機能を持ったブランチオフィス宅内通信装置

一般的なアプリケーションシナリオ

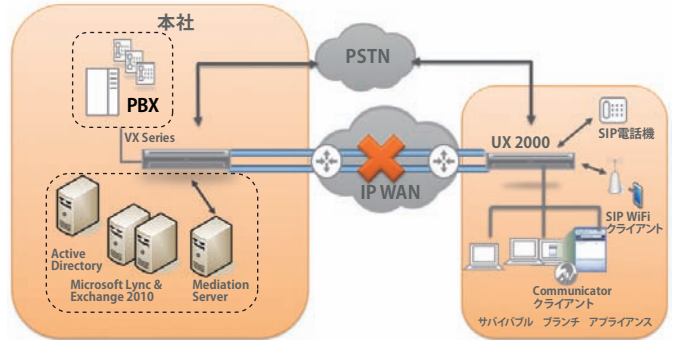
エンタープライズ・ブランチ・オフィス・コネクティビティおよび Microsoft Lync™ Server 2010 向けサバイバリティ

通常時:



通常時、ブランチオフィスの UX2000 アプライアンスは、WAN ネットワークを経由して、データセンターの Microsoft Lync Server 2010 に接続されている。IP 電話機は UX2000 に登録(レジスト)されている。Microsoft Lync クライアントは、統合化された Microsoft サバイバル・ブランチ・アプライアンス(SBA)に登録される。

障害時:



障害時、UX2000 サバイバル・ブランチ・アプライアンス(SBA)が、基本音声サービスをブランチオフィスのユーザーに提供する。また SBA アプライアンスが、ブランチオフィス間コミュニケーションと PSTN 経由でのボイスメール再生と同様に、ブランチでの内線通話と IM セッションを管理する。

SPECIFICATIONS仕様

PSTN 物理インターフェース

デジタル・モジュール 8T1/E1スパン/モジュール
アナログ・モジュール

ネットワークインターフェース WAN/LAN

WAN/LANインターフェース 4 10/100/1000 BASE-T
Auto-MDIX
1 10/100/1000 Base-T 管理ポート

アプリケーション・ソリューション・モジュール (ASM)

CPU Intel® Core. i7 @2.53GHz
メモリー ECC付き4GB DDR3
ストレージ 160GB SATA HDD Blade サーバー

ソフトウェア機能

Any-to-Any スイッチング

- SIP (UDP, TCP, TLS)
- PRI, Q.SIG
- メディア暗号化 (SRTP)

コールルーティング

- Active Directory/LDAPベース ルーティング
- 品質メトリックスに基づくルーティング
- LCR (Least Cost Routing)
- イベントに基づくアクション設定
- 保留
- コールトランスファー - Blind, Assisted
- 着信転送

付加サービス

シグナリング

TDM シグナリング ISDN: AT&T 4ESS, AT&T 5ESS, Nortel DMS-100, Euro ISDN (ETSI 300-102), QSIG, NTT InsNet (Japan), and ANSI National ISDN-2 (NI-2)

音声機能

コーデック

- G.711 (64 kbps, A-law, Mu-law)
- G.723.1 (5.3 kbps, 6.3 kbps)
- G.729 AおよびB (8kbps)

コール識別

- 自動コール識別 音声、FAX、モデム
- コールプログレッション生成 呼出音 (ring-back)

アドバンスド ボイス クオリティ機能

- G.168 エコーキャンセレーションテールサイズ長 128ms
- 無音圧縮 (VAD)
- 疑似ノイズ生成
- T.38 (CNG トーン検知付き)
- ジッタ、遅延、パケットロス

Fax over IP
音声品質モニタリング

セッションボーダーコントローラ

セキュリティ

- 暗号化 (TLS, SRTP)
- 内蔵型VoIPファイアウォール
- DoS緩和
- DNIS、CLID、コールタイプのプレ認証
- トポロジ隠蔽
- コールアドミッションコントロール
- SIPレジストラ

ブランチ
サバイバリティ

マネージメント

運用管理

- HTTPS
- Syslog
- SNMP v2

認証

- MD5 ダイジェスト認証
- マルチレベルアクセスコントロール

国内輸入販売代理店

 住友商事マシネックス株式会社

東京ICTソリューション部 UCソリューションチーム

〒104-8548 東京都中央区晴海1-8-8 トリトンスクエアオフィスタワーW9F

TEL:03-5560-6122 FAX:03-5560-6160 E-mail:net@smx.co.jp

URL: <http://www.smx.co.jp>


Network Equipment Technologies


Partner

OEM Hardware Solutions
Information Worker Solutions
Networking Infrastructure Solutions